

FRIEDHELM SCHNEIDEWIND

Stengelhofstraße 57 · 68219 Mannheim · Tel. 0621 48497525 + 0179 9718257 · Fax 48497526
 www@friedhelm-schneidewind.de · www.amadeus-contraquies.de · www.oswald-von-wolkenstein.de
 www.tandaradey.de · www.bardenklang.de · www.altraclaritas.de

Blockflöten für Konzerte und Auftritte

Garklein	c ³	KOBLICZEK <i>Prätorius</i> (Renaissance)		Ahorn <i>gebräunt</i>
	c ³	KOBLICZEK <i>Piccolo</i> (Barock)		Ahorn
	c ³	KNOCHENFLÖTE⁰		Rehknochen
	h ²	KNOCHENFLÖTE		Schwanenknochen
Sopranino	g ²	KNOCHENFLÖTE⁰		Hirschknochen
	f ²	KOBLICZEK <i>Renaissance</i> (Renaissance)		Birnbaum
	f ²	KOBLICZEK <i>Meister</i> (Barock)		Grenadill
	f ²	MOECK <i>Rottenburgh</i> (Barock)		Ahorn
	f ²	MOLLENHAUER <i>Denner</i> (Barock)		Buchsbaum
	f ²	GEMSHORN		Rinderhorn
Sopran	c ²	KOBLICZEK <i>Ganassi</i> (Renaissance) ¹		Olive
	c ²	KOBLICZEK <i>Ganassi</i> (Renaissance)		Birnbaum
	c ²	MOECK <i>Rottenburgh</i> (Barock)		Grenadill
	c ²	MOECK <i>Rottenburgh</i> (Barock)		Rosenholz
	c ²	ROESSLER <i>Meister</i> (Barock)		Palisander
	c ²	ROESSLER <i>Studium</i> (Barock)		Olive
	c ²	GEMSHORN		Rinderhorn
Double	b ¹ +es ²	LI VIRGHI <i>Flauto Doppio ARS NOVA²</i>		
Alt	g ¹	HOPF <i>Praetorius</i>		Birnbaum <i>gebräunt</i>
	f ¹	KOBLICZEK <i>Renaissance</i> (Renaissance)		Pflaume
	f ¹	MOLLENHAUER <i>Adri</i> (Renaissance)		Birnbaum
	f ¹	FEHR <i>Prunus</i> (Barock)		Pflaume
	f ¹	MOECK <i>Rottenburgh</i> (Barock)		Pflaume
	f ¹	MOECK <i>Rottenburgh</i> (Barock)		Grenadill
	f ¹	GEMSHORN		Rinderhorn
	f ¹	BORDUN-GEMSHORN³		Springbock
Tenor	c ¹	KOBLICZEK <i>Renaissance</i>		Birnbaum <i>gebräunt</i>
	c ¹	MOECK <i>Rottenburgh</i> (Barock) ⁴		Ahorn
	c ¹	GEMSHORN		Rinderhorn
Bass	f	MOECK <i>Renaissance Consort</i>		Ahorn
	f	ROESSLER <i>Dulcia</i> (Knickbass)		Palisander
	f	GEMSHORN⁴		Rinderhorn
Großbass	c	GEMSHORN		Rinderhorn

FRIEDHELM SCHNEIDEWIND

Stengelhofstraße 57 · 68219 Mannheim · Tel. 0621 48497525 + 0179 9718257 · Fax 48497526
www@friedhelm-schneidewind.de · www.amadeus-contraquies.de · www.oswald-von-wolkenstein.de
www.tandaradey.de · www.bardenklang.de · www.altraclaritas.de

Instrumente für Konzerte und Auftritte

BLASINSTRUMENTE MIT WINDKAPSEL

KRUMMHORN¹ Tenor

Grundton c (≙ Großbass-Blockflöte)

CORNAMUSE² Sopran

Grundton c¹ (≙ Tenor-Blockflöte)

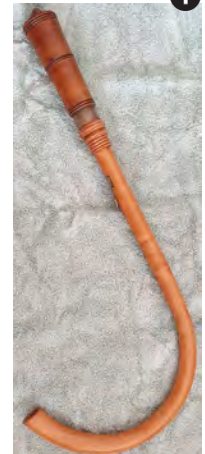
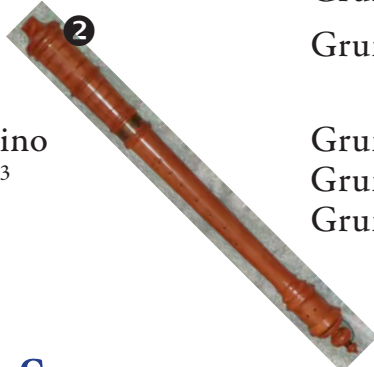
RAUSCHPFEIFEN

Sopranino
Sopran³
Alt

Grundton f¹ (≙ Alt-Blockflöte)

Grundton c¹ (≙ Tenor-Blockflöte)

Grundton f (≙ Bass-Blockflöte)



STREICHINSTRUMENTE



REBEC (Tenor)⁴ ≈ 13. Jhdt. Saiten c g d¹ (Grundton ≙ Großbass-Blockflöte)

GEIGE Johann Carl PANTZER, Klingenthal 1741

Saiten g d¹ a¹ e² (≙ Bass- bis Sopranino-Blockflöte)

FIDEL⁵ nach Hans Memling (15. Jh.): KLANGWERKSTATT

Saiten g d¹ a¹ e² (≙ Bass- bis Sopran-Blockflöte)



SYMPHONIA⁶ nach Luttrell-Psalter, ca. 1330: Kurt REICHMANN



RENAISSANCE-DREHLEIER⁷ Kurt REICHMANN

»DRACHEN«-
DREHLEIER Kurt REICHMANN

PHÖNIX³ Helmut GOTSCHY

1 Melodiesaite diatonisch: g – g²; 2 Bordune

2 Melodiesaiten chromatisch: G – f¹ + g – f²
2 Bordune, 1 Schnarre, 1 Mouche

2 Melodiesaiten chromatisch: G – f¹ + g – f²
2 Bordune, 2 Schnarren

2 Melodiesaiten chromatisch: G – f¹ + g – f²
2 Bordune, 1 Schnarre



TASTENINSTRUMENTE

PORTATIV/ORGANETTO Pyramidenform⁸
Rainer GROSS

22 Pfeifen gedackt a – f²
oder gis – e² (≙ knapp Bass-Blockflöte)

ELEKTROPHON Casio px-100

A₂ – c⁵ (tiefer als Subkontrabassflöte
bis höchster Ton Garklein)



HARFEN

ROMANISCHE HARFE⁹ (vorne) Norbert MAIER

22 Saiten g – g³ (≙ Bassblockflöte ↻)

GOTISCHE HARFE Winfried GOERGE (1936 – 2016)

19 Saiten f – c³ (≙ Bassblockflöte ↻)

GOTISCHE MEMLING-HARFE⁹ Eric KLEINMANN

26 Saiten G – d³ (≙ Kontrabassflöte ↻)

BÖHMISCHE REISE-HARFE KLANGWERKSTATT

26 Saiten c – g³ (≙ Großbassflöte ↻)

